

第 52A 组

内 部 件

目 录

| | | | |
|--------------------|--------|-------------------|--------|
| 检修规格 | 52A-2 | 顶衬 | 52A-22 |
| 粘合剂 | 52A-2 | 拆卸和安装 | 52A-22 |
| 专用工具 | 52A-2 | 车内后视镜 | 52A-23 |
| 仪表板总成 | 52A-3 | 座椅总成 | 52A-24 |
| 拆卸和安装 | 52A-3 | 前部座椅总成 | 52A-24 |
| 分解与组装 | 52A-10 | 拆卸和安装 | 52A-24 |
| 地板控制台总成 | 52A-11 | 检查 | 52A-25 |
| 前地板控制台总成 | 52A-11 | 检查 | 52A-25 |
| 拆卸和安装 | 52A-11 | 第二座椅总成 | 52A-27 |
| 后地板控制台总成 | 52A-13 | 拆卸和安装 | 52A-27 |
| 拆卸和安装 | 52A-13 | 检查 | 52A-28 |
| 装饰件 | 52A-14 | 第三座椅总成 | 52A-28 |
| 内饰 | 52A-14 | 拆卸和安装 | 52A-28 |
| 拆卸和安装 | 52A-14 | 座椅安全带 | 52A-29 |
| 车门装饰件 | 52A-18 | 前部座椅安全带 | 52A-29 |
| 拆卸和安装 | 52A-18 | 拆卸和安装 | 52A-29 |
| 背门装饰件 | 52A-20 | 检查 | 52A-30 |
| 拆卸和安装 | 52A-20 | 后部座椅安全带 | 52A-31 |
| | | 拆卸和安装 | 52A-31 |

检修规格

M1521000300155

座垫加热器

| 项目 | 测量端子 | 标准值 |
|-----------------------|------|-------------|
| 座垫加热器（驾驶室温度为 20° C 时） | 1－5 | 3.93－4.79 Ω |
| | 1－2 | 0.2－0.24 Ω |
| | 5－2 | 4.13－5.03 Ω |
| | 6－1 | 仅通电 |

座椅靠背加热器

| 项目 | 测量端子 | 标准值 |
|-------------------------|------|-------------|
| 座椅靠背加热器（驾驶室温度为 20° C 时） | 1－2 | 4.79－5.85 Ω |

粘合剂

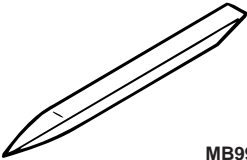
M1521000500104

| 应用 | 品牌名称 |
|-------|---------------------------------|
| 车内后视镜 | 车内后视镜粘合剂组件 MU-150Kit [MZ100425] |

注：括号中的符号表示部件编号。

专用工具

M1521000600554

| 工具 | 编号 | 名称 | 用途 |
|---|----------|--------|----------|
|  MB990784 | MB990784 | 装饰件拆卸器 | 拆卸开关和装饰件 |

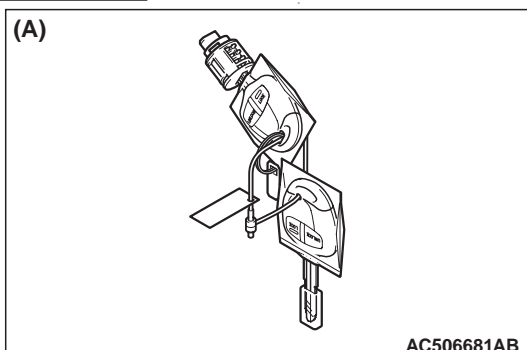
仪表板总成

拆卸与安装

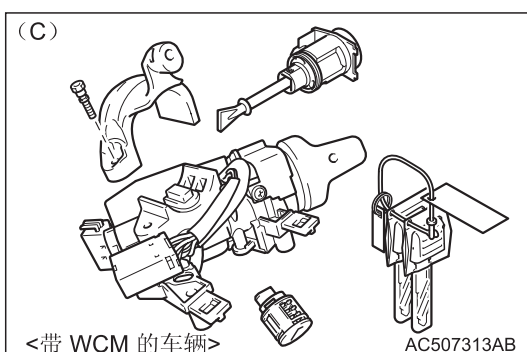
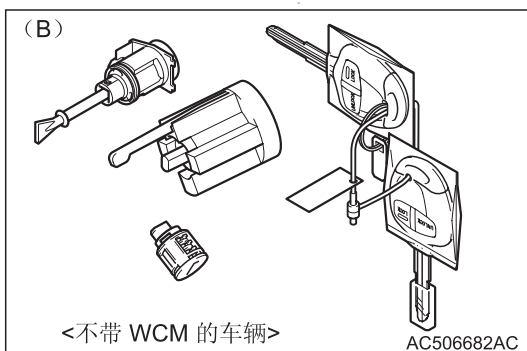
M1521001701568

下列螺栓和螺钉用于安装仪表板：螺栓和螺钉在“拆卸和安装”和“分解与组装”部分的插图中以符号表示。

⚠ 注意



更换插图（A）中杂物箱锁芯的供给装置时，不要使用同时随附于点火钥匙的条形码来注册应答器 ID。如果使用随附的条形码注册应答器 ID，则发动机无法起动。但仅对于未装配 WCM 的车辆，锁芯和发动机起动使用同一点火钥匙时，有必要按插图（B）所示更换钥匙组件。



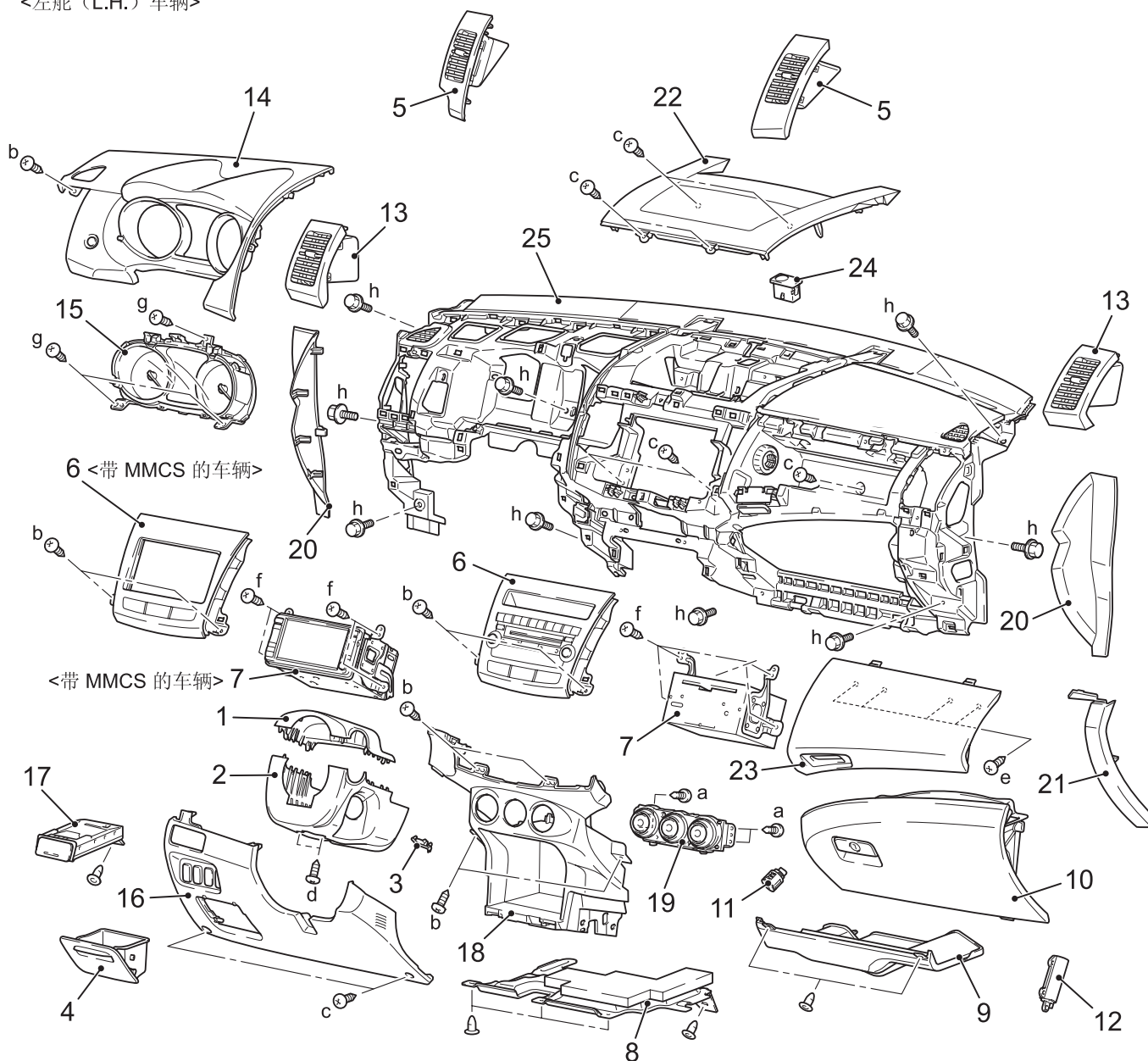
更换插图（B）中的钥匙组件时，始终注册应答器 ID。

| 名称 | 符号 | 尺寸 mm（螺钉直径 × 螺钉长度） | 颜色 | 形状 |
|-------|----|--------------------|----|---|
| 自攻螺钉 | a | 5 × 12 | — |  AC104436 |
| | b | 5 × 16 | — | |
| | c | 5 × 16 | 黑色 | |
| | d | 5 × 20 | — | |
| | e | 5 × 12 | 黑色 |  AC104450 |
| | f | 5 × 14 | — | |
| | g | 5 × 16 | — | |
| 带垫圈螺栓 | h | 6 × 16 | — |  AC104430 |

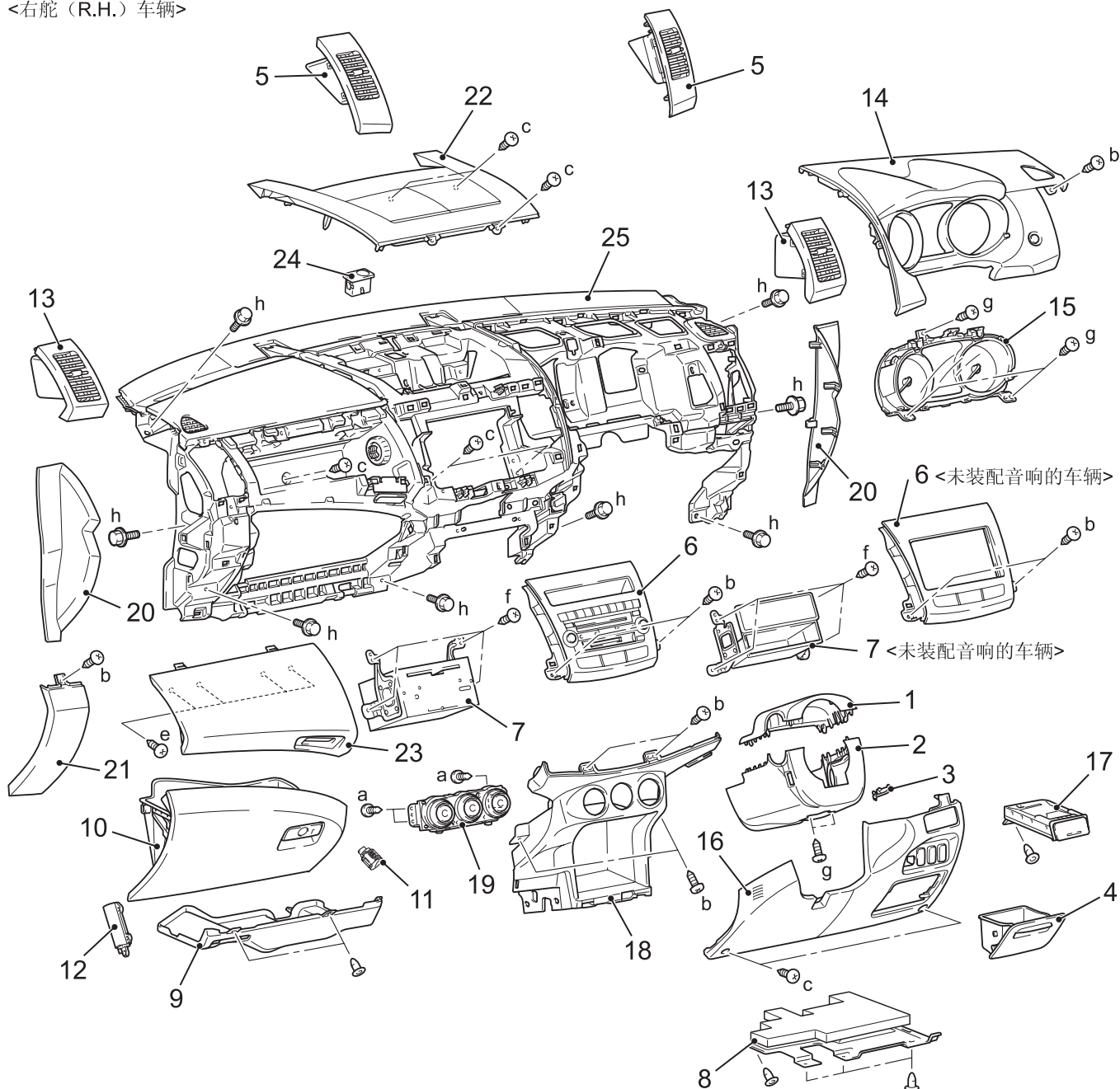
注意

- 欲了解前排乘客安全气囊模块的拆卸，请在操作前参阅第 52B 组 – 维护注意事项、驾驶员及前排乘客安全气囊模块，以及钟弹簧。
- 拆卸及安装仪表板时，不要使 SRS-ECU 受到震动。

<左舵 (L.H.) 车辆>



<右舵 (R.H.) 车辆>



AC609835AB

拆卸步骤

1. 转向管柱上盖
2. 转向管柱下盖
3. 点火钥匙盖
4. 侧面盒
5. 中央出风口
6. 中间控制台总成
7. 中间控制台箱 < 装配音响设备的车辆 > 或 6 片 CD 自动换片器 & AM/FM 收音机
8. 底盖总成 (驾驶员侧)
9. 底盖总成 (乘客侧)
- 杂物箱照明灯连接器
10. 杂物箱总成
11. 杂物箱锁芯

拆卸步骤 (续)

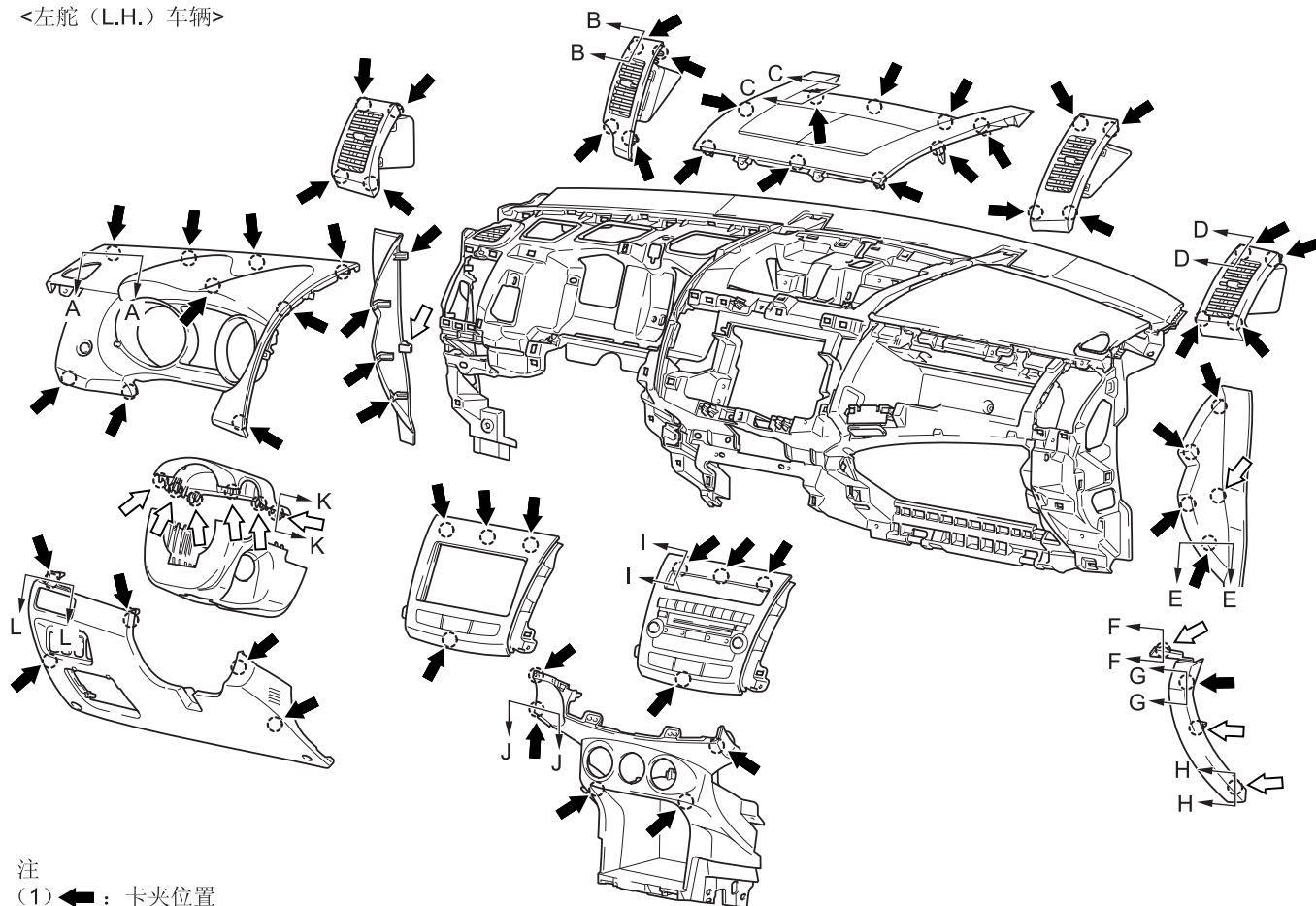
12. 杂物箱开启装置
13. 侧出风口
14. 组合仪表装饰板
15. 组合仪表总成
16. 侧下板总成
17. 杯架总成
- 下侧盖 (参阅 P.52A-11)。
18. 中下板
19. A/C 控制板
20. 侧盖
21. 杂物箱侧板
22. 中上盒总成
23. 上部杂物箱总成
- 方向盘 (参阅第 37 组 - 方向盘)。

拆卸步骤（续）

- 24. 日光传感器
- 25. 仪表板总成

卡夹与卡爪的位置

<左舵 (L.H.) 车辆>

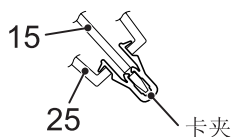


注

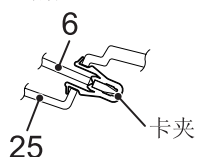
(1) : 卡夹位置

(2) : 卡爪位置

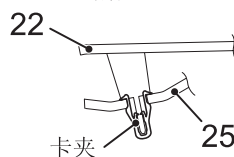
剖面 A - A



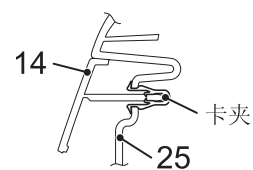
剖面 B - B



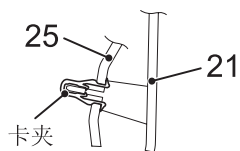
剖面 C - C



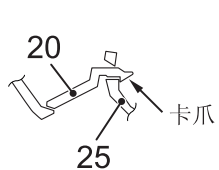
剖面 D - D



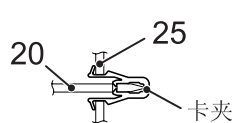
剖面 E - E



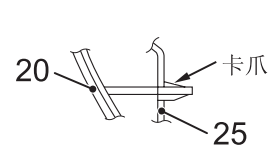
剖面 F - F



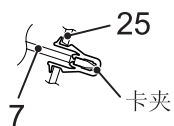
剖面 G - G



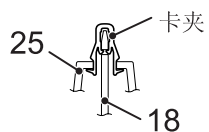
剖面 H - H



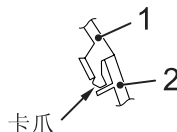
剖面 I - I



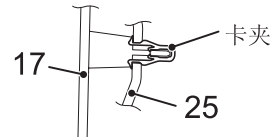
剖面 J - J



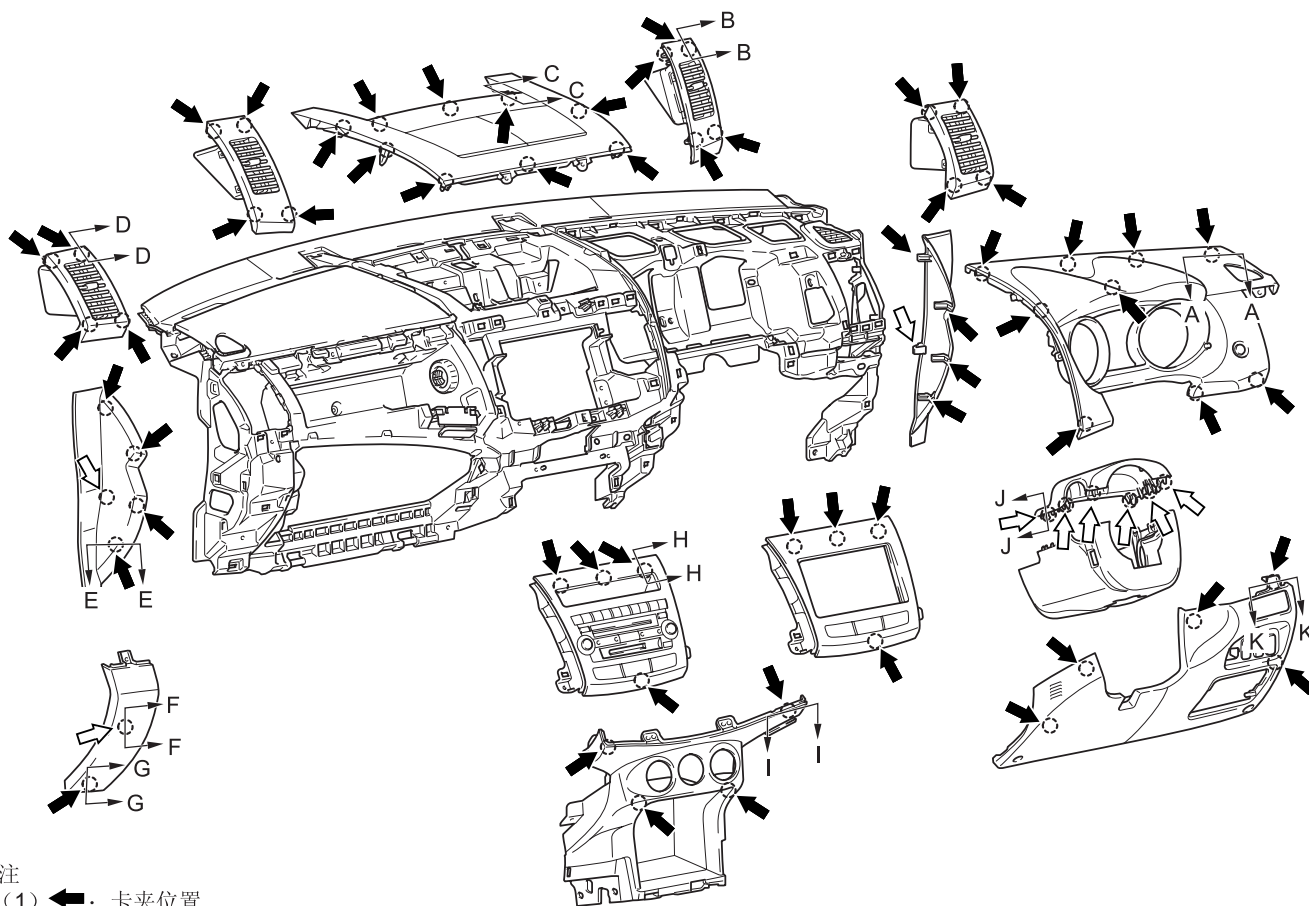
剖面 K - K



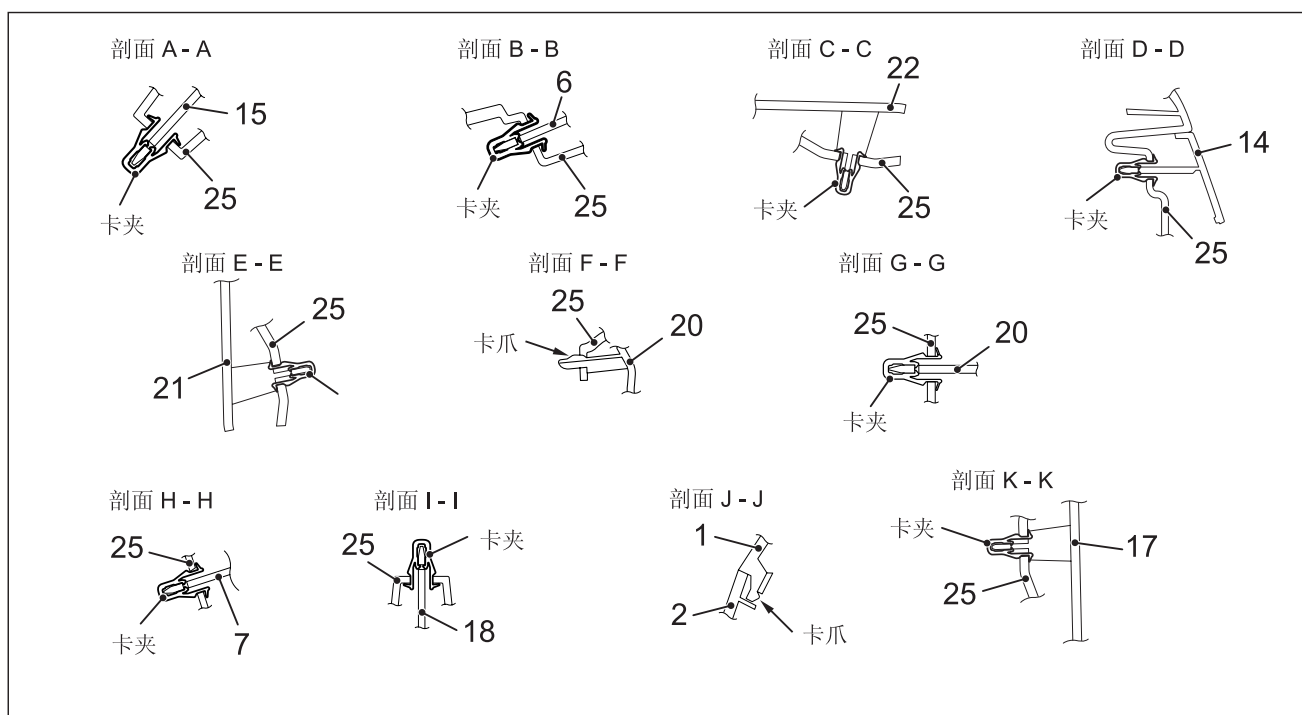
剖面 L - L



<右舵 (R.H.) 车辆>



注
(1) : 卡夹位置
(2) : 卡爪位置

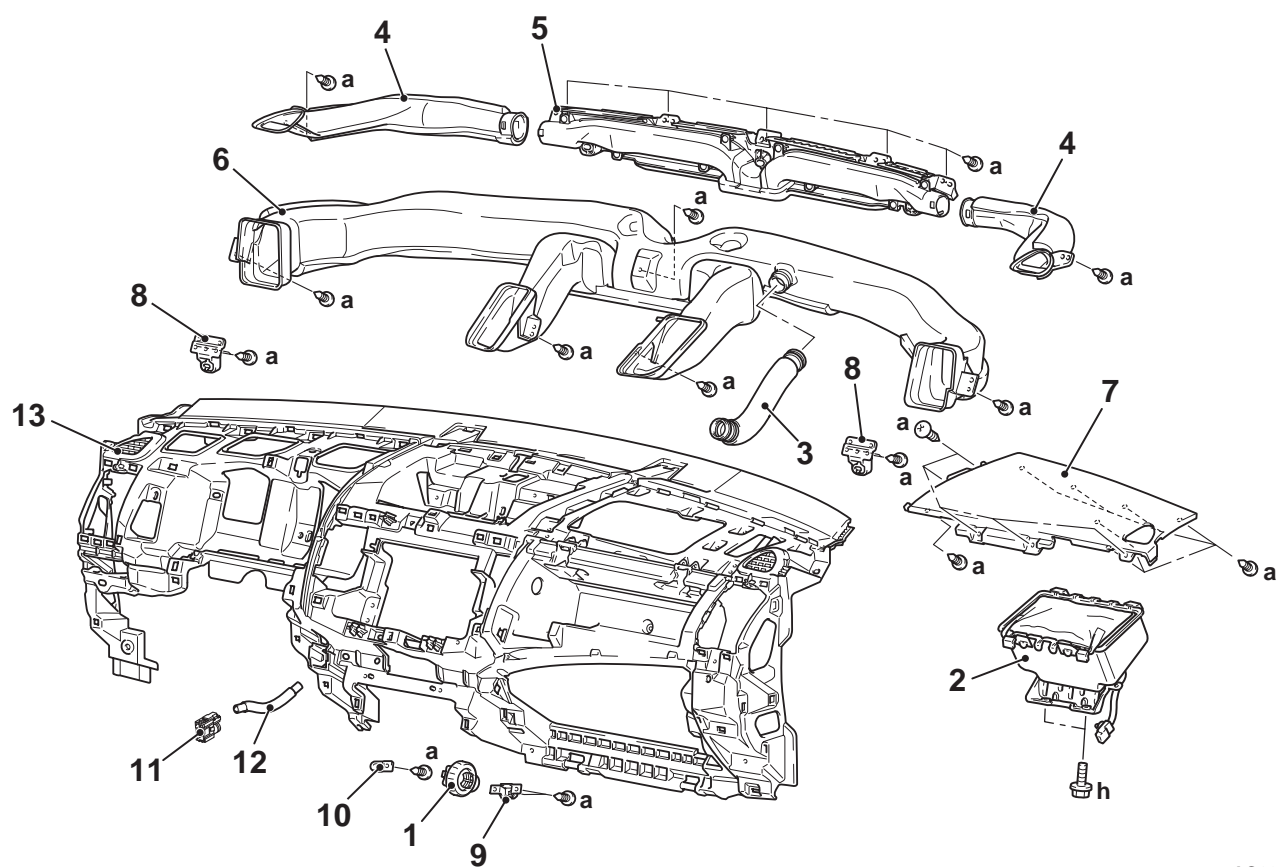


AC608308AB

注: 插图中的各编号为部件编号。

分解与组装

M1521001900826



AC606230AB

分解步骤

1. 旋塞总成
2. 前排乘客座椅安全气囊模块（参阅第 52B 组 – 驾驶员及前排乘客安全气囊模块和钟弹簧）。
3. 旋塞软管
4. 侧除霜器出风管
5. 中央除霜器出风管

分解步骤（续）

6. 通风分配装置
7. 前排乘客安全气囊盖总成
8. 仪表固定架
9. 杂物箱照明灯支架
10. 线束支架
11. 内部件温度传感器
12. 吸气器软管
13. 仪表板

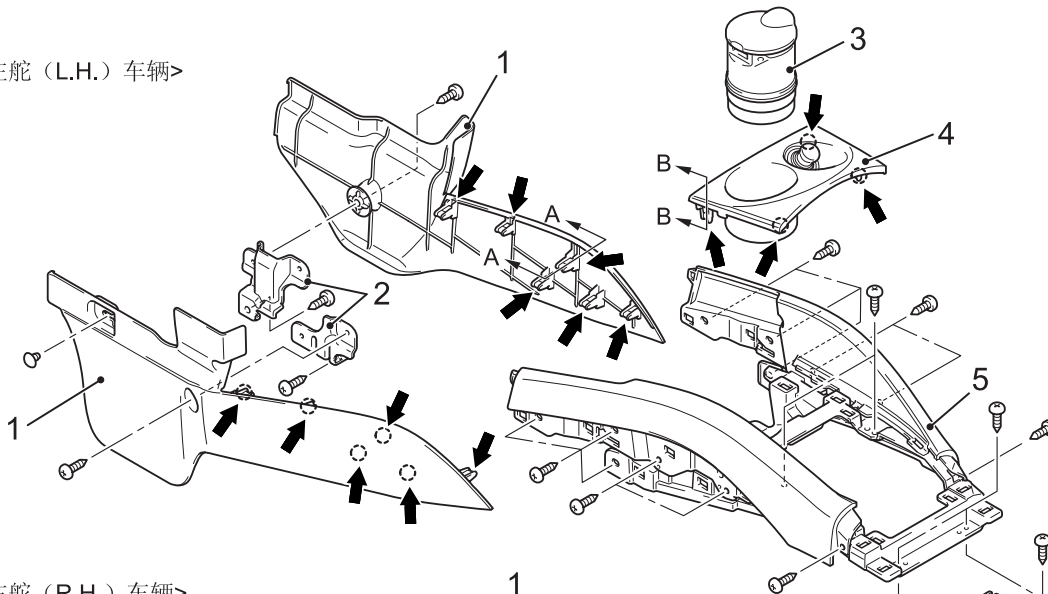
地板控制台总成

前地板控制台总成

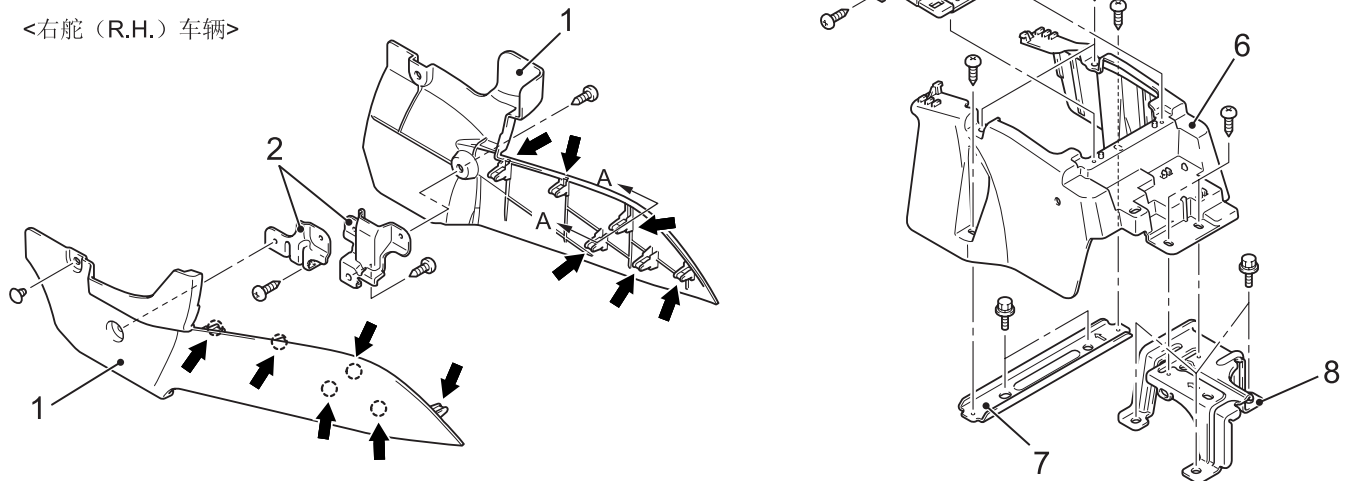
拆卸与安装

M1521005200335

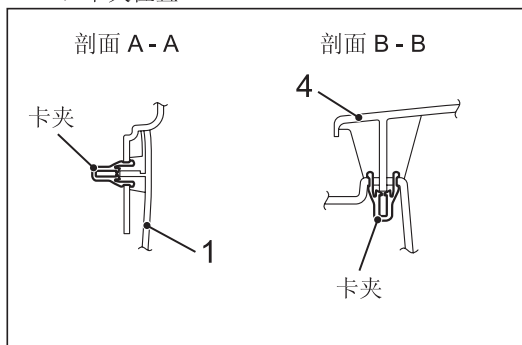
<左舵 (L.H.) 车辆>



<右舵 (R.H.) 车辆>



注
←：卡夹位置



拆卸步骤

1. 下侧盖
2. 前地板控制台支架

拆卸步骤 (续)

3. 烟灰盒
- 附件插座插接器

<<A>>

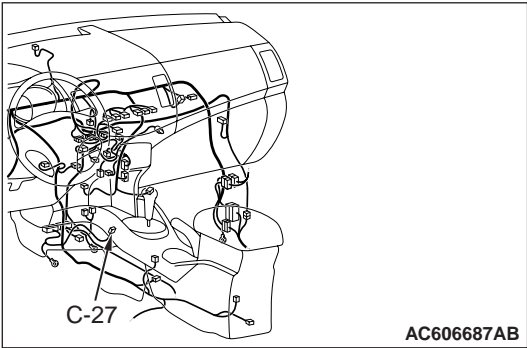
AC608309AB

拆卸步骤（续）

- 4. 前地板控制台板
 - 后地板控制台总成（参阅 P.52A-13）。
- 5. 地板控制台总成
 - 内部件变速器天线（前部）（参阅第 42B 组 – 外部变速器天线、内部件变速器天线总成、接收器天线模块）。
- 6. 前地板控制台基座
- 7. 前地板控制台基座支架
- 8. 前地板控制台中支架

拆卸辅助要点

<<A>> 线束插接器的断开



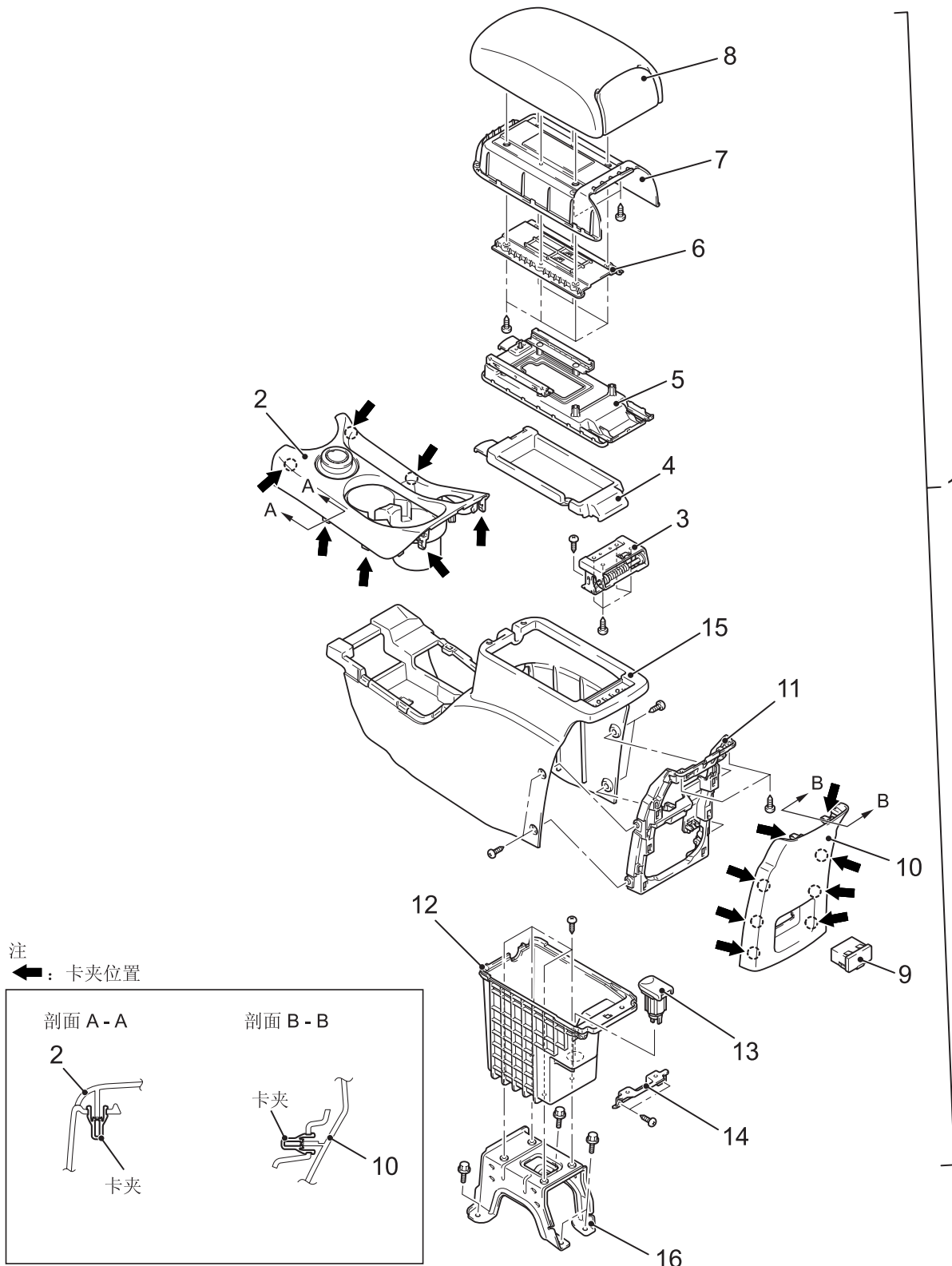
断开以下线束插接器：

| 插接器编号 | 插接器名称 |
|---------|---------|
| C-27（2） | 附件插座插接器 |

后地板控制台总成

拆卸与安装

M1521005700266



分解步骤

1. 后地板控制台总成
- 4WD 换档开关插接器

分解步骤 (续)

2. 后地板控制台前围板总成
3. 铰链总成

AC6062510AB

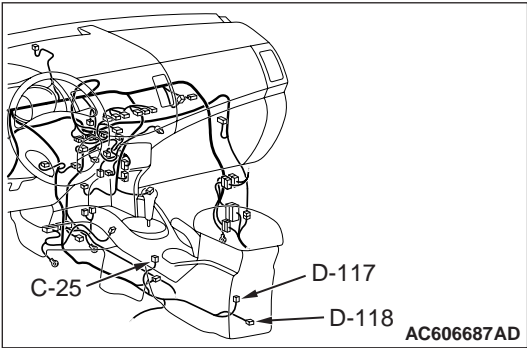
分解步骤（续）

- 4. 扶手箱
- 5. 滑座外部
- 6. 滑座内部
- 7. 扶手盖内部
- 8. 扶手盖罩
- 9. VTR 适配器总成
- 10. 后地板控制台后围板
- 11. 后地板控制台后围板支架
- 12. 后地板控制台箱
- 13. 附件插座
- 14. 后地板控制台箱支架
 - 附件插座插接器
 - VTR 适配器插接器
- 15. 后地板控制台
- 16. 后地板控制台支架

<<A>>
<<A>>

拆卸辅助要点

<<A>> 线束插接器的断开



断开以下线束插接器：

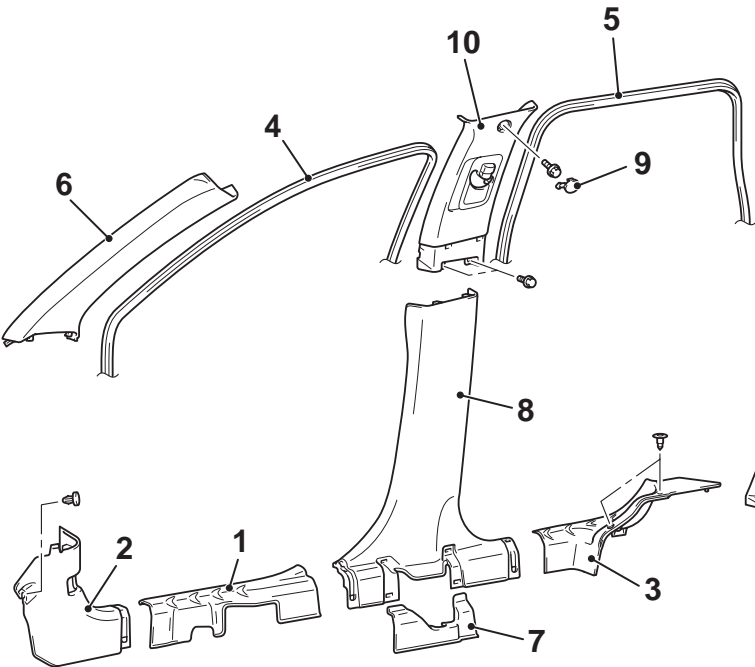
| 插接器编号 | 插接器名称 |
|----------------|-------------|
| C-25 （5） | 4WD 换档开关插接器 |
| C-117 （2） | 附件插座插接器 |
| C-118 （6 – 黑色） | VTR 适配器插接器 |

装饰件

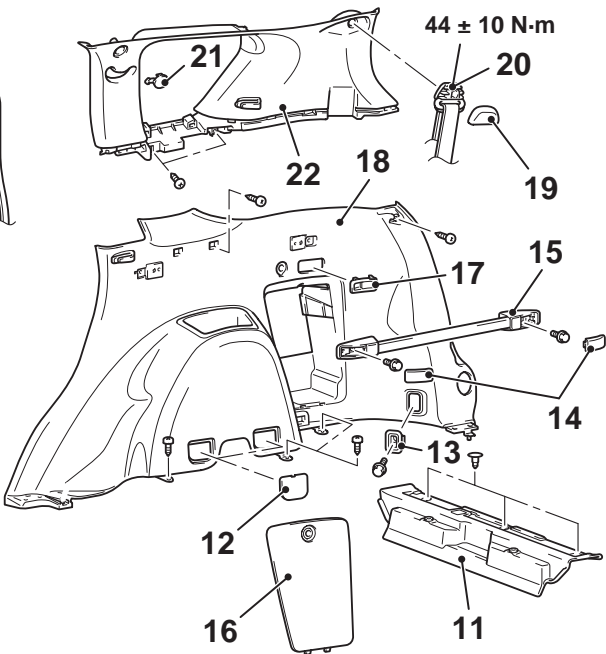
内饰

拆卸与安装

M1521001101027



- 1. 前防滑压板
- 2. 前围侧饰板
- 3. 后防滑压板



- 4. 前车门开口装饰件
- 5. 后车门开口装饰件
- 6. 前柱装饰件
- 7. 中柱装饰件下盖

AC505270 AB

<<A>>

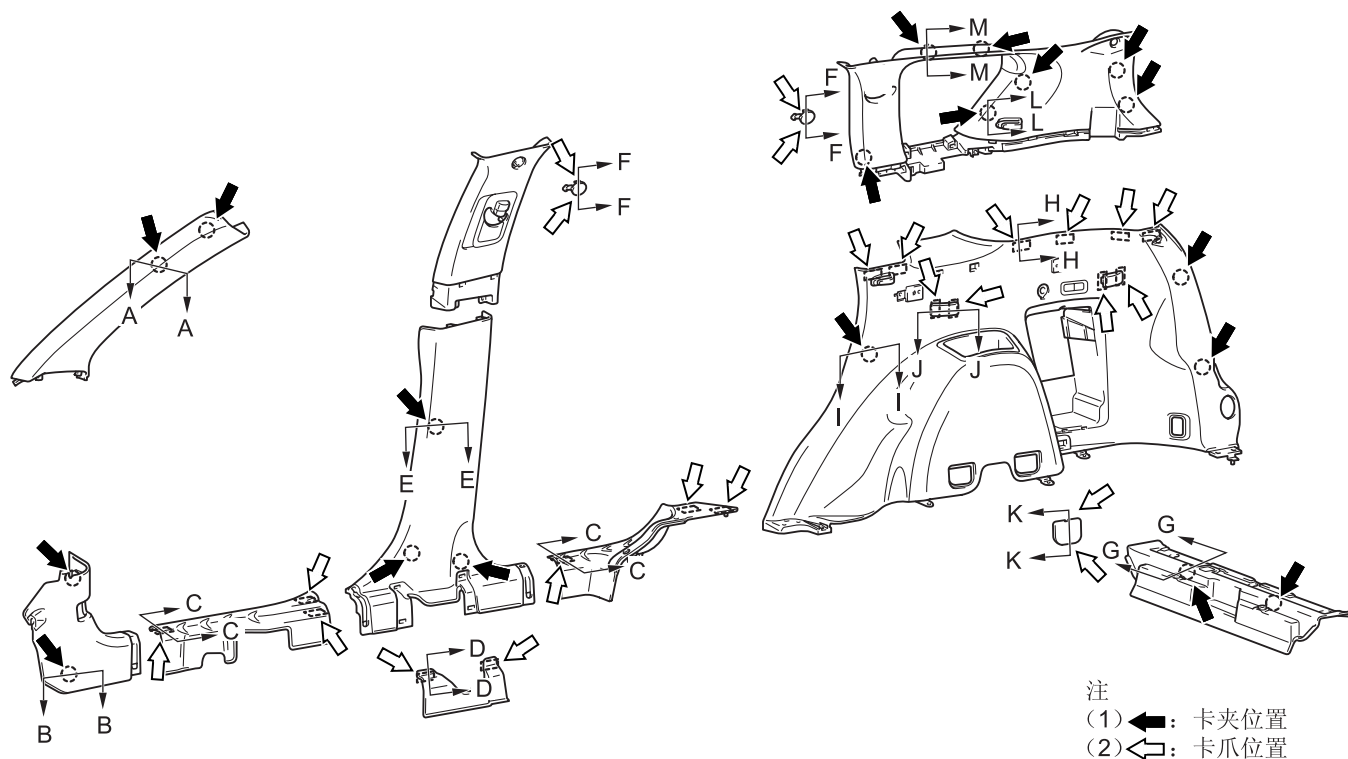
- 座椅安全带预紧器连接器
- 8. 中柱装饰件，下部
- 9. 中柱装饰件上盖
- 10. 中柱装饰件，上部
- 11. 后端装饰件
- 后侧围装饰板下部及后侧围装饰板上部的拆卸步骤
- 12. 检修盖板
- 13. 货物钩总成
- 14. 功能杆盖
- 15. 功能杆 < 选装件 >
- 16. 千斤顶盖总成

<<A>>

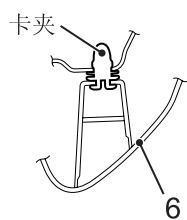
注：对于装配侧帘安全气囊的车辆，安装侧帘安全气囊配有的前柱装饰件和后侧围装饰板上部。

- 后侧围装饰板下部及后侧围装饰板上部的拆卸步骤（续）
- 17. 板钮开关
- 18. 后侧围装饰板，下部
- 19. 肩带式安全带导向器盖
- 20. 第三座椅安全带固定器螺栓
- 21. 后侧围装饰板上盖
- 22. 后侧围装饰板，上部

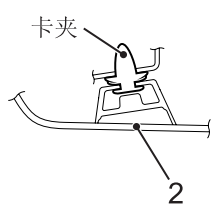
卡夹与卡爪的位置



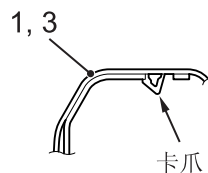
剖面 A - A



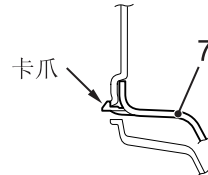
剖面 B - B



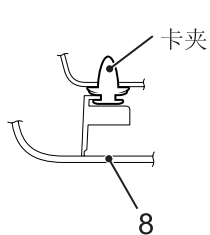
剖面 C - C



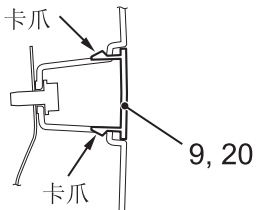
剖面 D - D



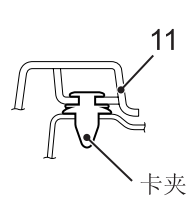
剖面 E - E



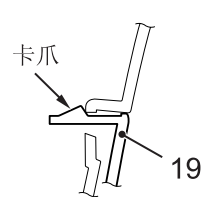
剖面 F - F



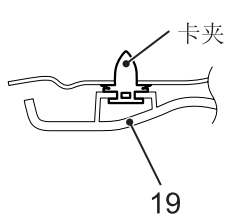
剖面 G - G



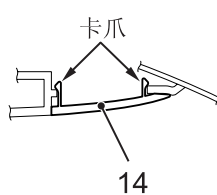
剖面 H - H



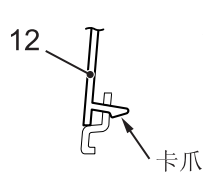
剖面 I - I



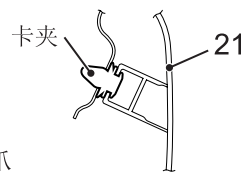
剖面 J - J



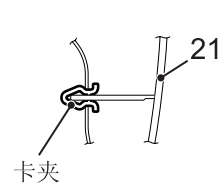
剖面 K - K



剖面 L - L



剖面 M - M

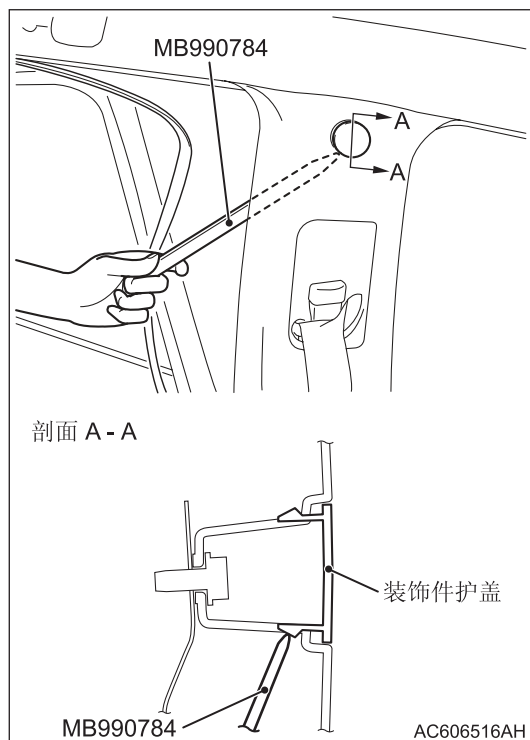


注：插图中的各编号为部件编号。

拆卸辅助要点

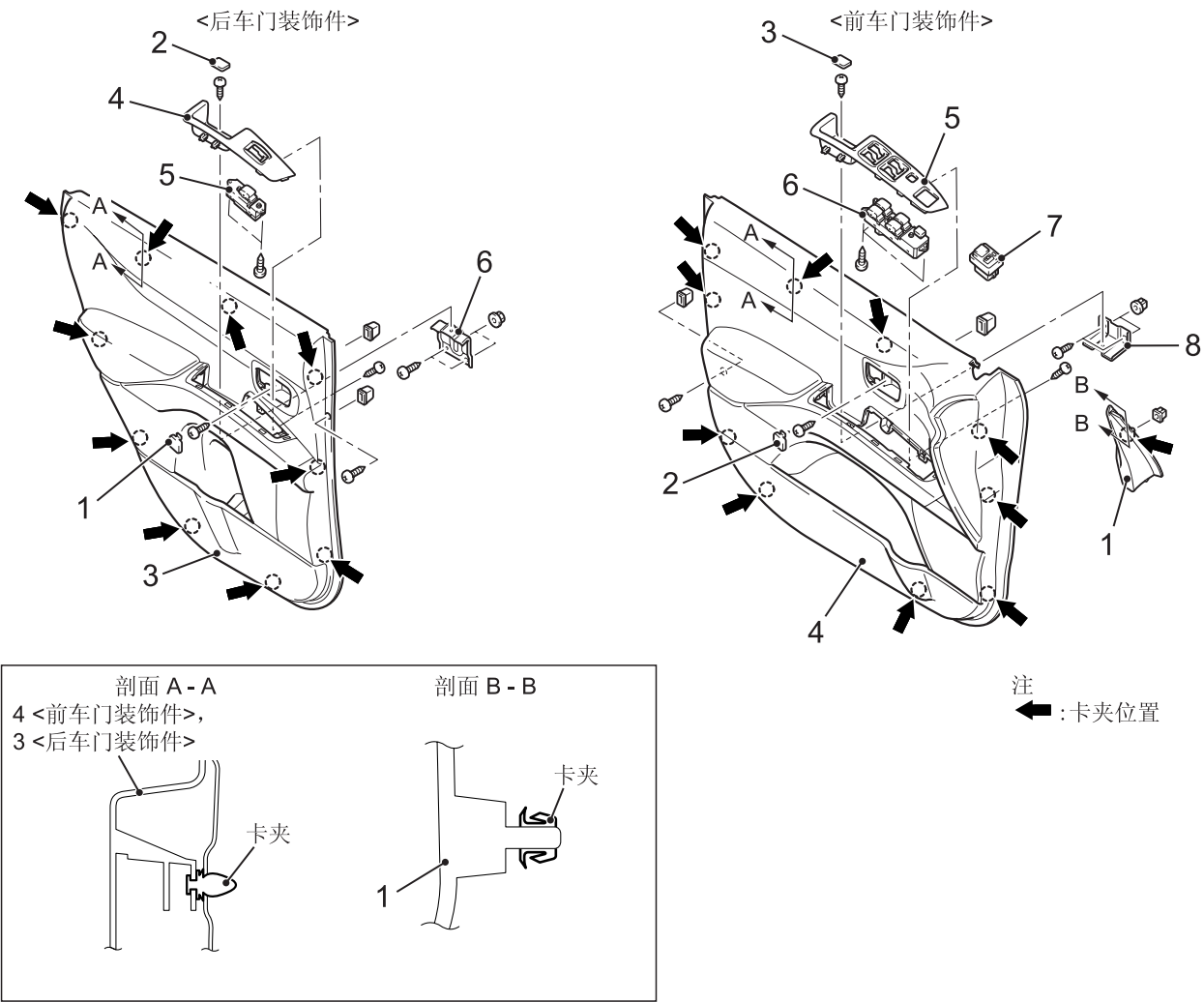
<<A>> 中柱装饰件上部 / 后侧围装饰板上部盖的拆卸

拆卸开口装饰件。如图所示，将专用工具装饰件拆卸器（MB990784）插在装饰件与车身之间，来拆卸装饰件。



车门装饰件
拆卸与安装

M1521006400730



AC606301AC

前车门装饰件的拆卸步骤

- <<A>> >>A<<
- 高音喇叭插接器
 - 1. 前车窗框装饰件
 - 2. 内把手盖螺钉帽
 - 3. 车门装饰件盖
 - <> >>B<<
 - 4. 前车门装饰件
 - 5. 电动车窗开关板
 - 电动车窗开关插接器
 - 6. 电动车窗开关
 - 遥控后视镜开关插接器 (RH)

前车门装饰件的拆卸步骤 (续)

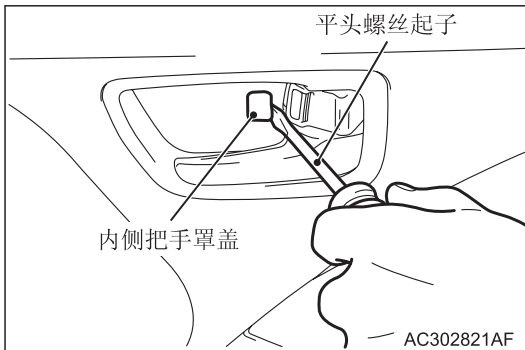
- 7. 遥控后视镜开关 (RH)
- 8. 前车门拉手支架

后车门装饰件的拆卸步骤

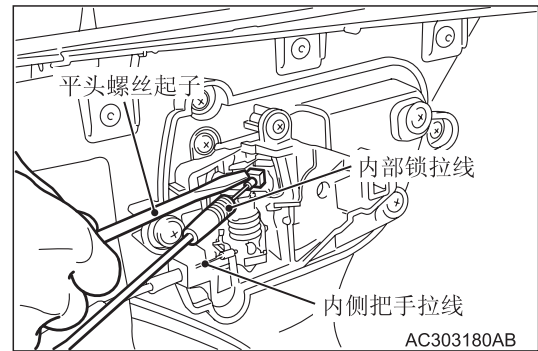
- <<A>>
- <> >>B<<
- 1. 内把手盖螺钉帽
 - 2. 车门装饰件盖
 - 3. 后车门装饰件
 - 4. 电动车窗开关板
 - 后电动车窗开关插接器
 - 5. 电动车窗开关
 - 6. 后车门扶手支架

拆卸辅助要点

<<A>> 内把手盖帽的拆卸



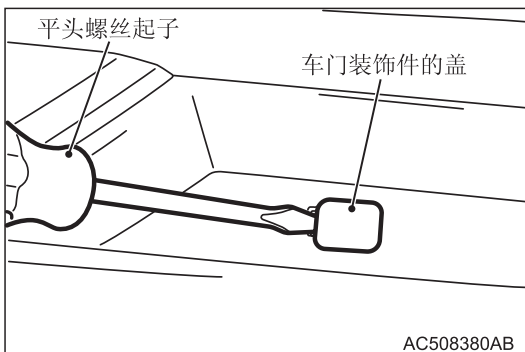
如图所示，插入平头（-）螺丝起子来拆卸内把手盖帽。



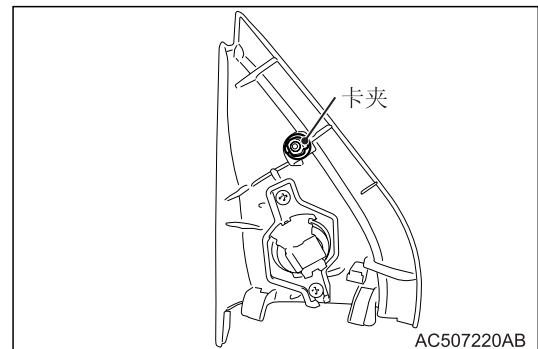
2. 如图所示，使用平头（-）螺丝起子拆下内部锁拉线和内部把手拉索，然后拆下车门装饰件。

安装辅助要点

>>A<< 前车窗框装饰件的安装



1. 如图所示，插入平头（-）螺丝起子来拆卸车门装饰件盖。



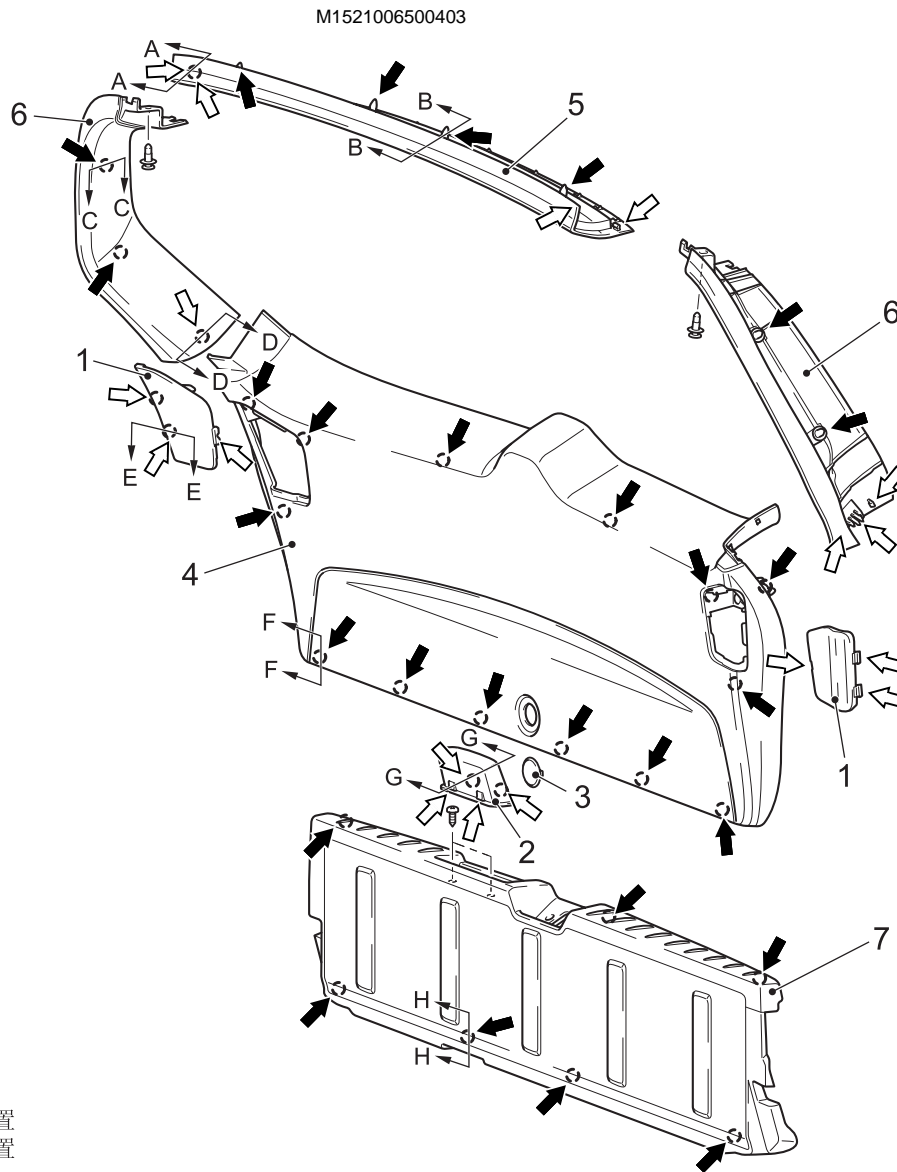
如图所示，安装前车窗框装饰件，并保持卡夹固定在上面。

>>B<< 前车门 / 后车门装饰件的安装

安装或更换电动车窗开关后，学习电动车窗的全关位置（参阅第 42A 组 - 门窗玻璃和调节器）。

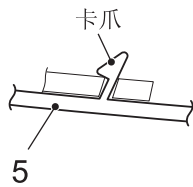
背门装饰件

拆卸与安装

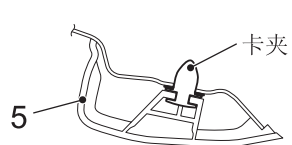


注
 (1) : 卡夹位置
 (2) : 卡爪位置

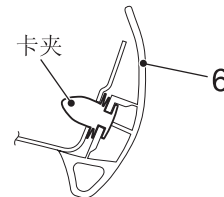
剖面 A-A



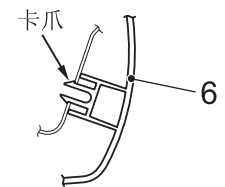
剖面 B-B



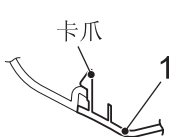
剖面 C-C



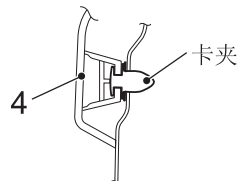
剖面 D-D



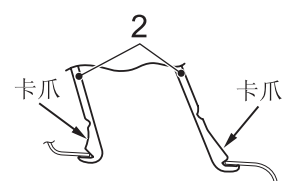
剖面 E-E



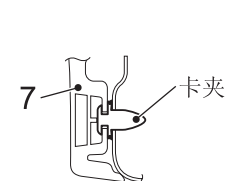
剖面 F-F



剖面 G-G



剖面 H-H



拆卸步骤

1. 背门盖装饰件
2. 背门拉手
3. 背门装饰件盖
4. 背门装饰件

拆卸步骤（续）

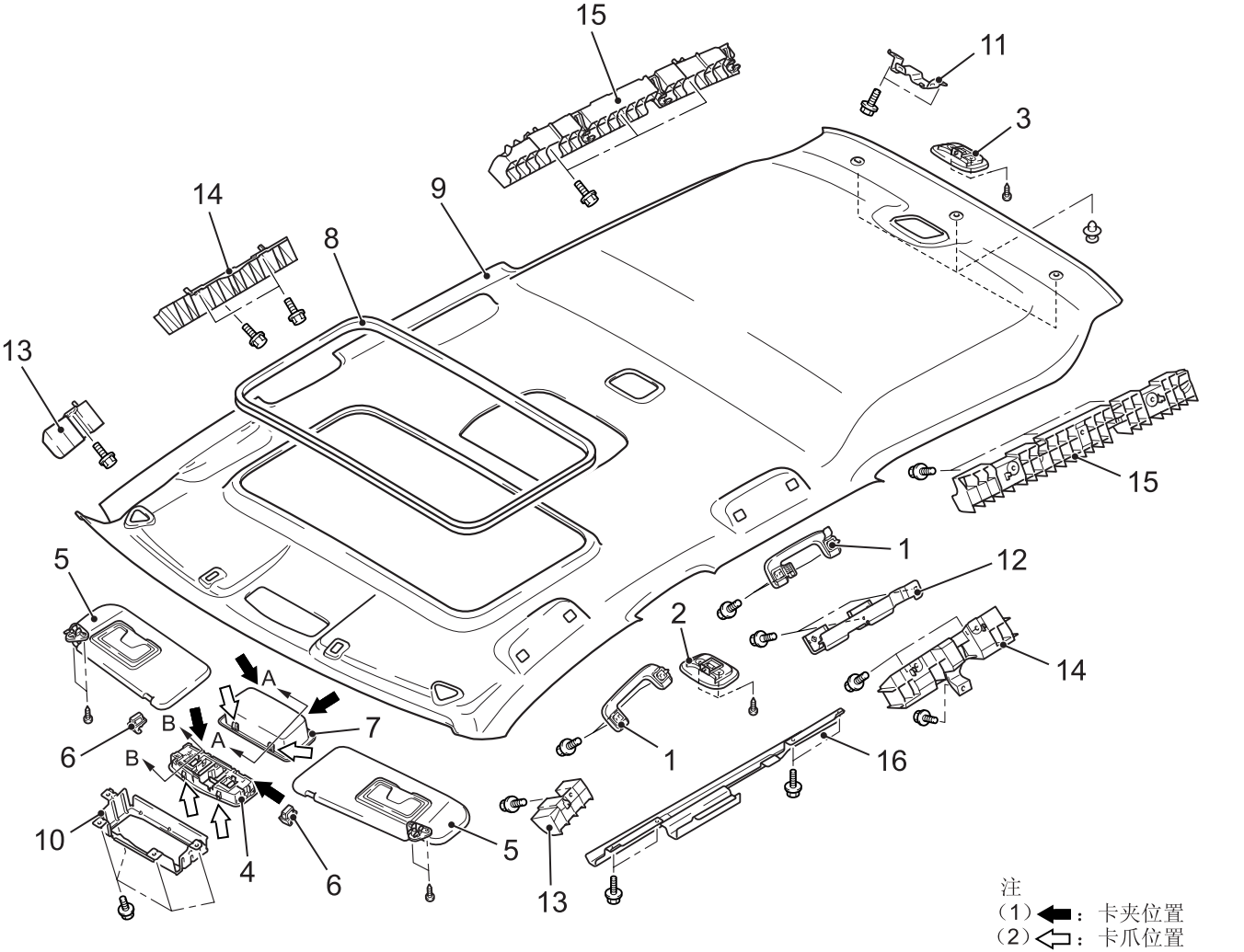
5. 背门上部装饰件
6. 背门开口侧装饰件
7. 下部背门装饰件

顶衬

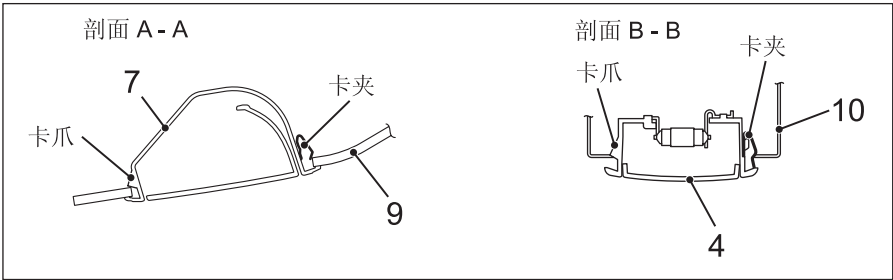
拆卸与安装

M1521001400939

注意
欲了解顶衬的拆卸，请参阅第 52B 组 – 维护注意事项（参阅）以及侧帘安全气囊模块（参阅）。



注
(1) ←：卡夹位置
(2) ⇐：卡爪位置



AC506379AG

拆卸步骤

- 后侧围装饰板上部、中柱装饰件上部以及前柱装饰件（参阅 P.52A-14）。
 - 后监视器（参阅第 54A 组 – 后监视器）。
1. 辅助拉手
 2. 后客厢顶灯总成
 3. 行李舱照明灯总成

<<A>>

拆卸步骤（续）

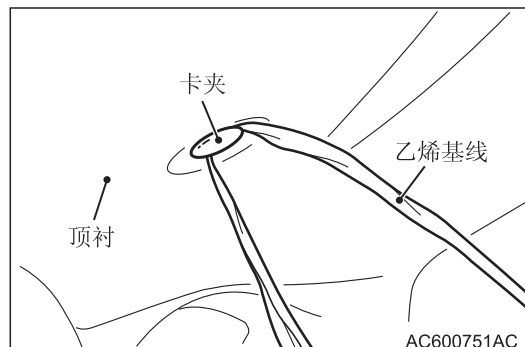
- 前客厢顶灯插接器
 - 天窗开关插接器 < 装配天窗的车辆 >
4. 前客厢顶灯总成
 5. 遮阳板
 6. 遮阳板固定器
 7. 遮阳板盒 < 未装配天窗的车辆 >

拆卸步骤（续）

8. 天窗盖内部密封条后部 < 装配天窗的车辆 >
9. 顶衬
10. 前客厢顶灯支架
11. 行李舱照明灯支架
12. 辅助拉手支架
13. 前部吸能装置车顶侧盒 < 未装配侧帘安全气囊的车辆 >
14. 中央吸能装置侧盒 < 未装配侧帘安全气囊的车辆 >
15. 后部吸能装置车顶侧盒 < 未装配侧帘安全气囊的车辆 >
16. 前部吸能装置车顶支架 < 装配天窗和安全气囊的车辆 >

将专用工具装饰件拆卸器（MB990784）从左、右两侧插入遮阳板固定器，以脱开遮阳板固定器侧的卡爪。

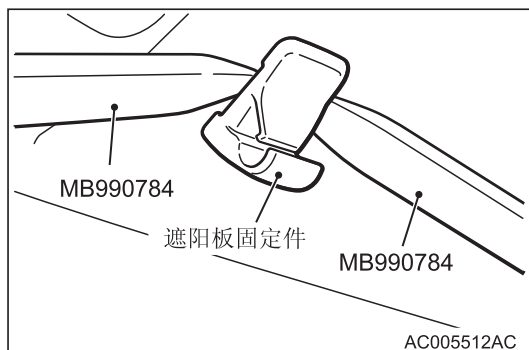
<> 顶衬总成的拆卸



要拆下卡夹，将塑料带插入卡夹与顶衬之间的间隙，并使其绕过卡夹。然后，向下拉出卡夹，同时拉动塑料带。

拆卸辅助要点

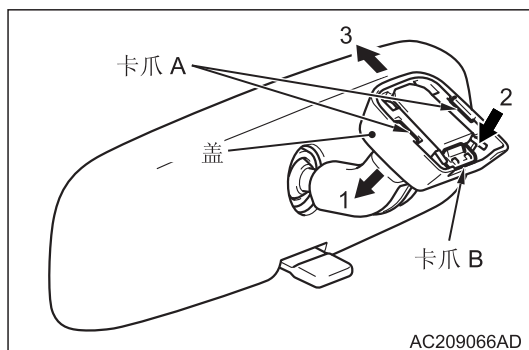
<<A>> 遮阳板固定器的拆卸



车内后视镜

M1521002600549

拆卸辅助要点



1. 脱开卡爪 A，然后沿箭头 1 方向放下盖子。
2. 沿箭头 2 的方向推动卡爪 B 来解锁，然后沿箭头 3 的方向拉出后视镜。

座椅总成

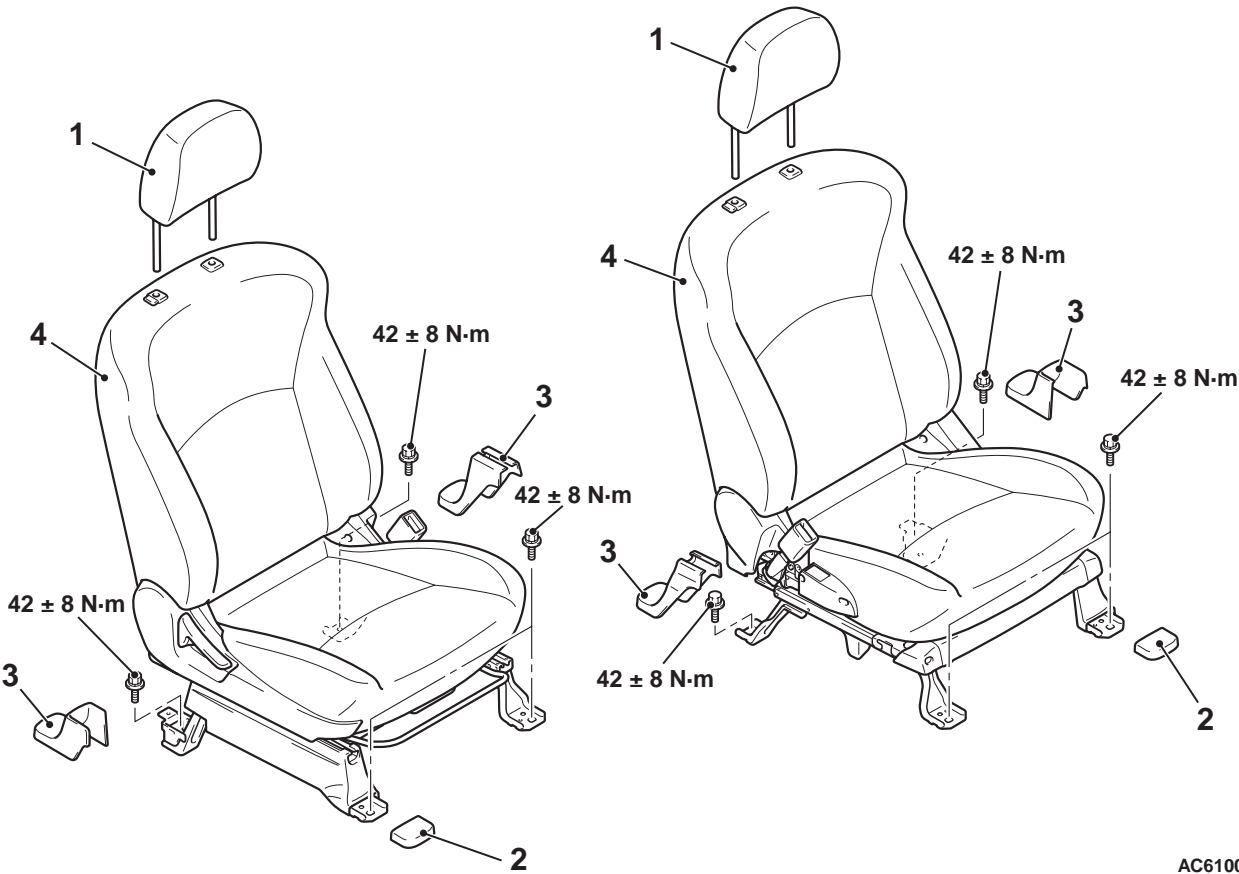
前部座椅总成

拆卸与安装

M1522001301143

注意

要拆卸装配侧安全气囊的车辆的前部座椅总成，请参阅第 52B 组 – 维护注意事项和侧帘安全气囊模块。



AC610039AB

拆卸步骤

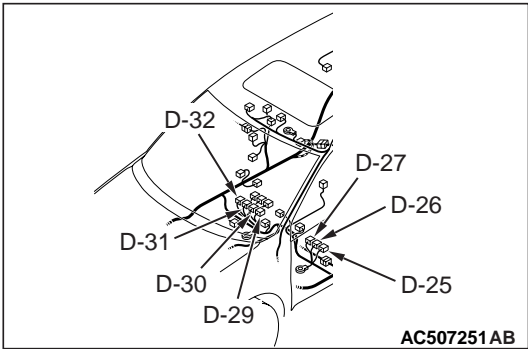
- 1. 头枕
- 2. 前部座椅固定器盖
- 3. 后部座椅固定器盖
- 线束插接器
- 4. 前部座椅总成

<<A>>

>>A<<

拆卸辅助要点

<<A>> 线束插接器的断开



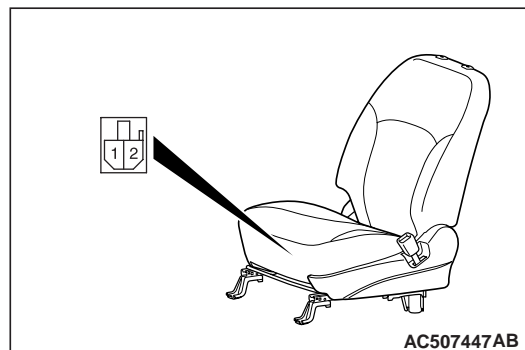
AC507251AB

断开以下线束插接器：

| 插接器编号 | 插接器名称 |
|---------------|---|
| D-25 (4 - 黑色) | 加热式座椅插接器 (前排乘客座椅) < 装配加热式座椅的车辆 > |
| D-26 (2 - 黑色) | 座椅安全带开关插接器 (前排乘客座椅) |
| D-27 (2 - 黄色) | 侧安全气囊模块 (引燃管) 插接器 (前排乘客座椅) < 装侧面安全气囊的车辆 > |
| D-29 (2 - 黄色) | 侧安全气囊模块 (引燃管) 插接器 (驾驶员座椅) < 装侧面安全气囊的车辆 > |
| D-30 (2 - 黑色) | 座椅安全带开关插接器 (驾驶员座椅) |
| D-31 (4 - 黑色) | 加热式座椅插接器 (驾驶员座椅) < 装配加热式座椅的车辆 > |
| D-32 (2) | 电动座椅插接器 (驾驶员座椅) < 装配电动座椅的车辆 > |

检查

M1522001400330

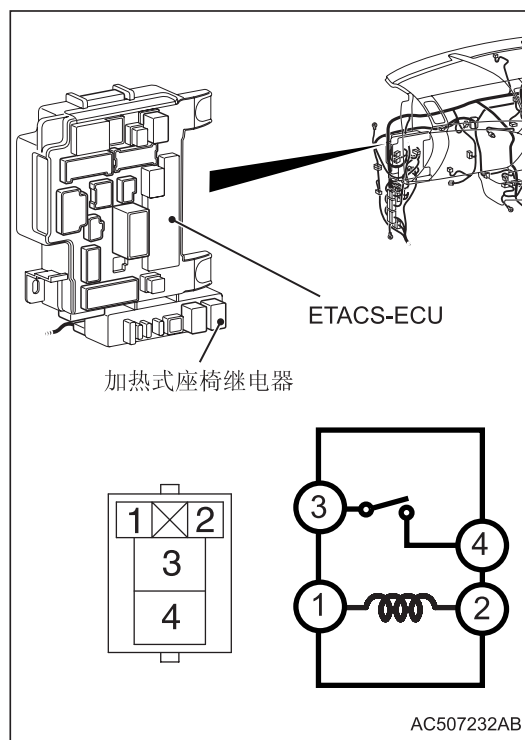


将蓄电池的 + 端子与电动座椅插接器的 2 号端子相连，- 此端子与 1 号端子相连，然后检查电动座椅是否正常工作。

检查

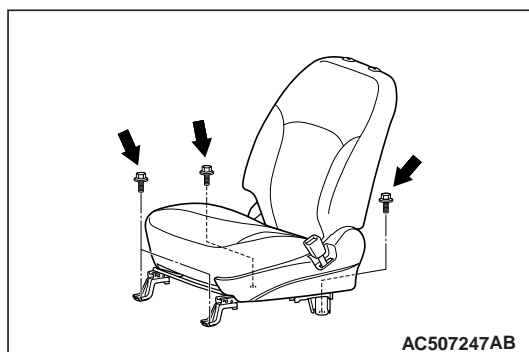
M1522001600226

加热式座椅继电器的导通性检查



安装辅助要点

>>A<< 前部座椅总成的安装

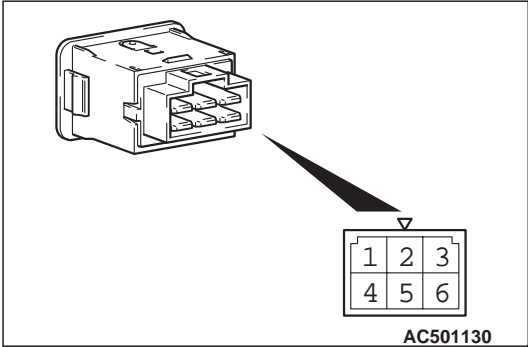


1. 确定两个座椅滑轨均锁止，然后暂时拧紧图中所示的所有螺栓，以使前部座椅座垫上无负载。
2. 将所有螺栓拧紧至规定力矩。

拧紧扭矩：42 ± 8 N·m

| 蓄电池电压 | 端子号 | 标准值 |
|-----------------------------|-------|----------------|
| 未通电时 | 3 - 4 | 不导通 |
| 通电时 [2 号端子 (+) - 1 号端子 (-)] | | 导通 (小于等于 2 Ω)。 |

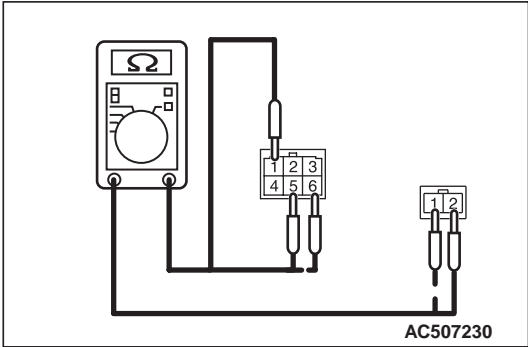
加热式座椅开关的导通性检查



检查加热式座椅开关是否导通。

| 开关位置 | 端子号 | 标准值 | 注释 |
|------|-----------|---------------|-----|
| HI | 1－2 | 导通（小于等于 2 Ω）。 | |
| | 2（+）－6（-） | 导通（小于等于 2 Ω）。 | 指示灯 |
| | 3－4 | 导通（小于等于 2 Ω）。 | 照明 |
| OFF | 3－4 | 导通（小于等于 2 Ω）。 | 照明 |
| LOW | 2－5 | 导通（小于等于 2 Ω）。 | |
| | 2（+）－6（-） | 导通（小于等于 2 Ω）。 | 指示灯 |
| | 3－4 | 导通（小于等于 2 Ω）。 | 照明 |

座垫加热器的检查

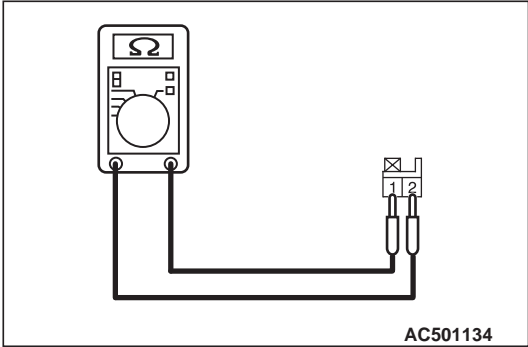


测量端子之间的电阻。

标准值（车内温度：20 ° C）：

| 端子号 | 标准值 |
|-----|---------------|
| 1－5 | 3.93 ～ 4.79 Ω |
| 1－2 | 0.2 ～ 0.24 Ω |
| 5－2 | 4.13 ～ 5.03 Ω |
| 6－1 | 仅通电 |

座椅靠背加热器的检查



测量端子之间的电阻。

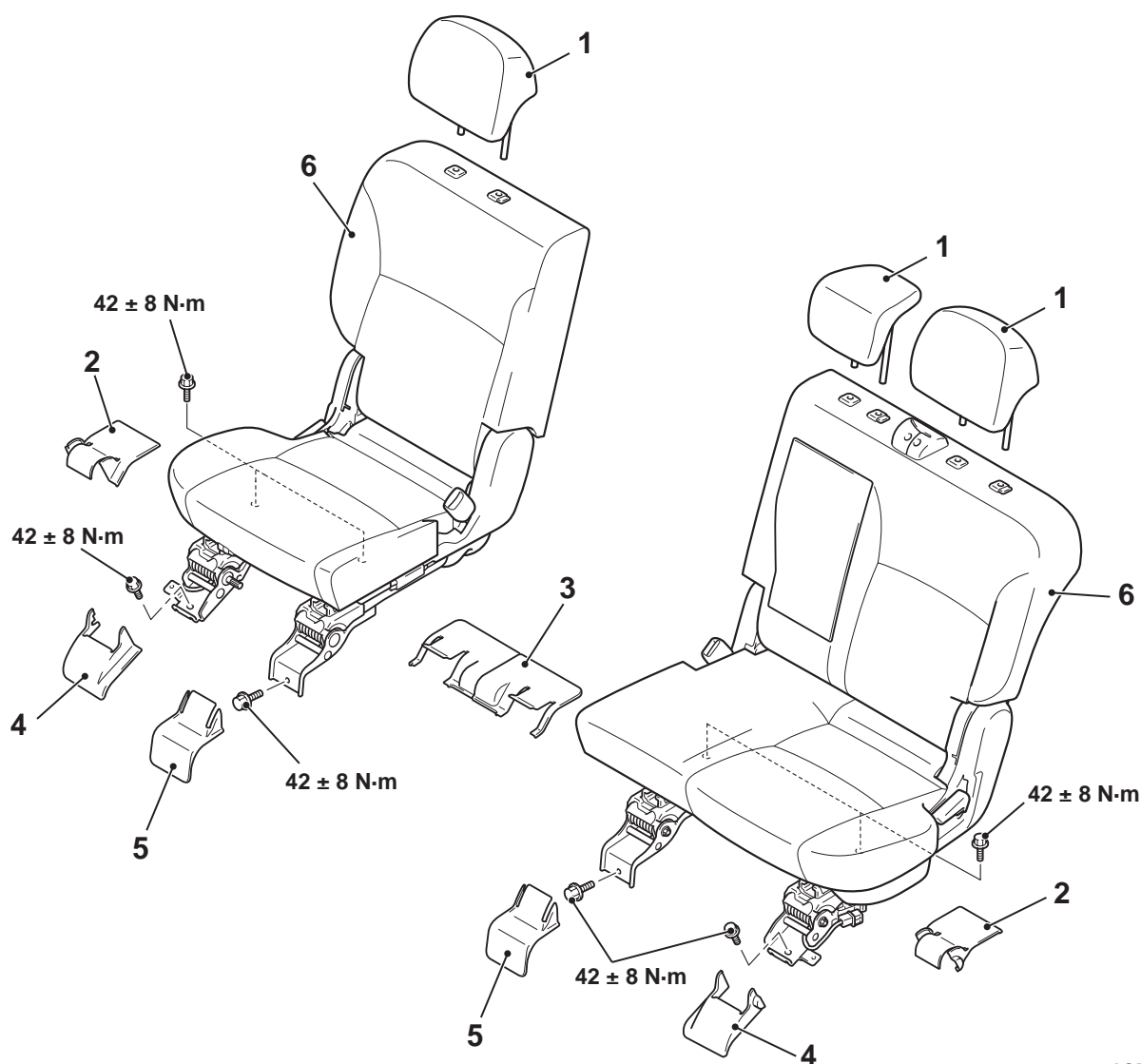
标准值（车内温度：20 ° C）：

| 端子号 | 标准值 |
|-----|---------------|
| 1－2 | 4.79 ～ 5.85 Ω |

第二座椅总成

拆卸与安装

M1522002300110

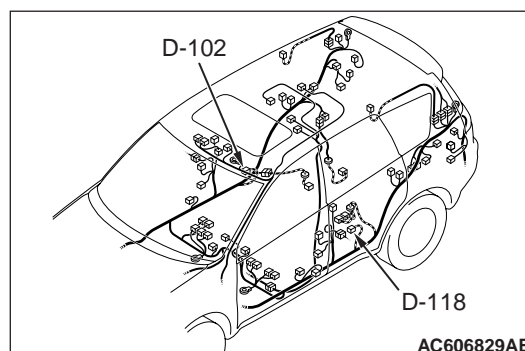


AC508991AB

1. 头枕
- 拆卸步骤
 - 防滑压板后部（参阅 P.52A-14）。
 - 电动折拢第二座椅插接器
2. 后固定器盖外部
3. 后固定器盖内部
4. 前固定器盖外部
5. 前固定器盖内部
6. 第二座椅总成

拆卸辅助要点

<<A>> 线束插接器的断开



AC606829AB

断开以下线束插接器：

<<A>>

| 插接器编号 | 插接器名称 |
|---------------|--------------|
| D-102（6 – 黑色） | 电动折拢第二座椅（RH） |
| D-118（6 – 黑色） | 电动折拢第二座椅（LH） |

将蓄电池的 + 端子与自动折拢座椅插接器的 3 号端子相连，此 - 端子与 1 号、4 号和 5 号端子相连，然后检查电机的工作情况。

第三座椅总成

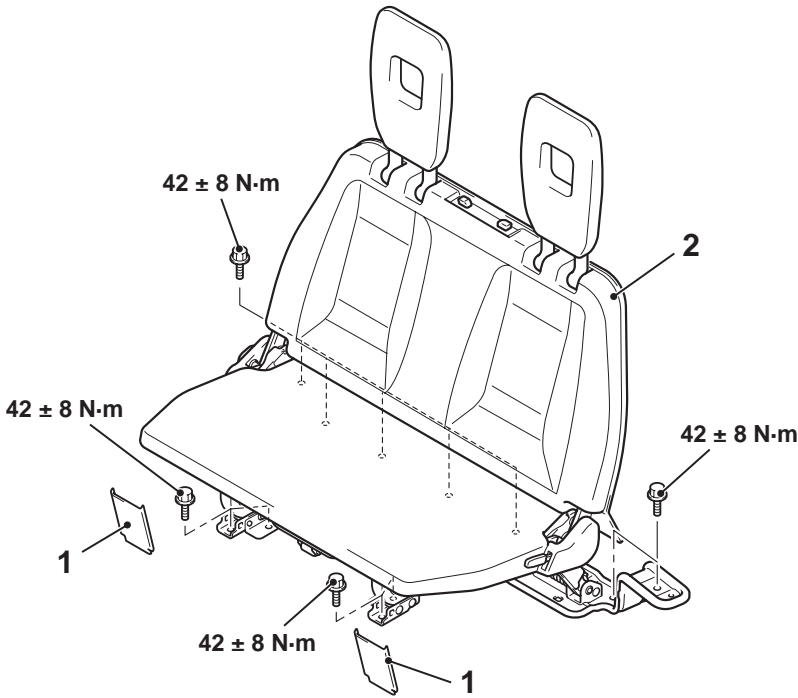
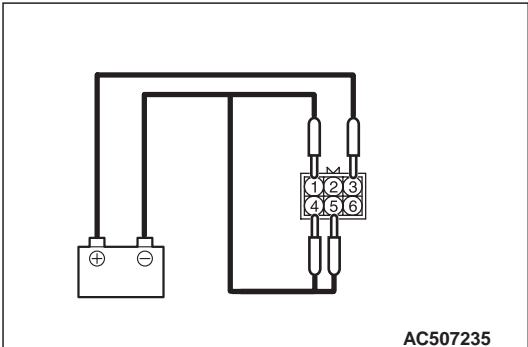
拆卸与安装

M1522002800115

检查

M1522002400076

自动折拢座椅的检查



拆卸步骤

- 1. 固定器盖
- 2. 第三座椅总成

座椅安全带

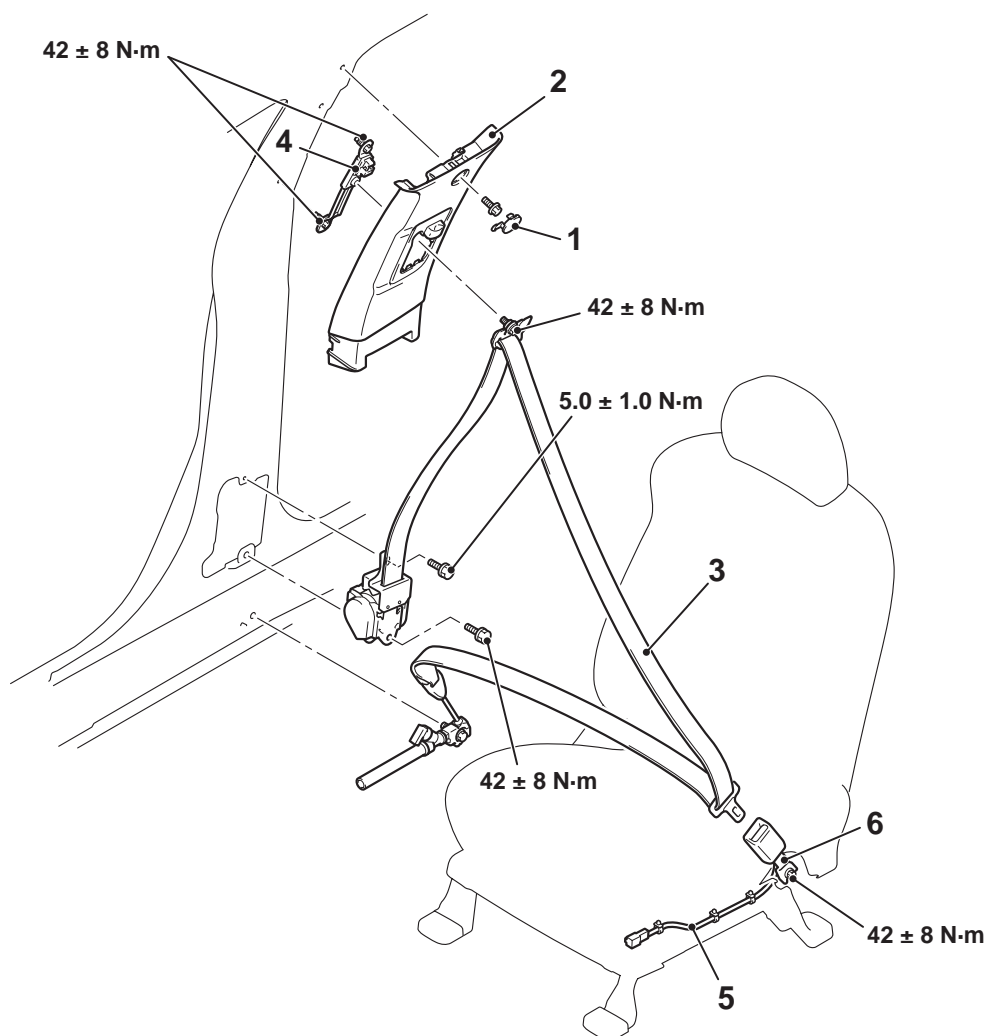
前部座椅安全带

拆卸与安装

M1523001300950

注意

欲了解带预紧器的座椅安全带的拆卸，参阅第 52B 组 – 维护注意事项（参阅）以及装配预紧器的座椅安全带（参阅）。



AC505481AD

外侧座椅安全带的拆卸步骤

- 前防滑压板、防滑压板后部、中柱装饰件下部（参阅 P.52A-14）。
- 中柱装饰件上盖
 - 中柱装饰件上部（参阅 P.52A-14）。

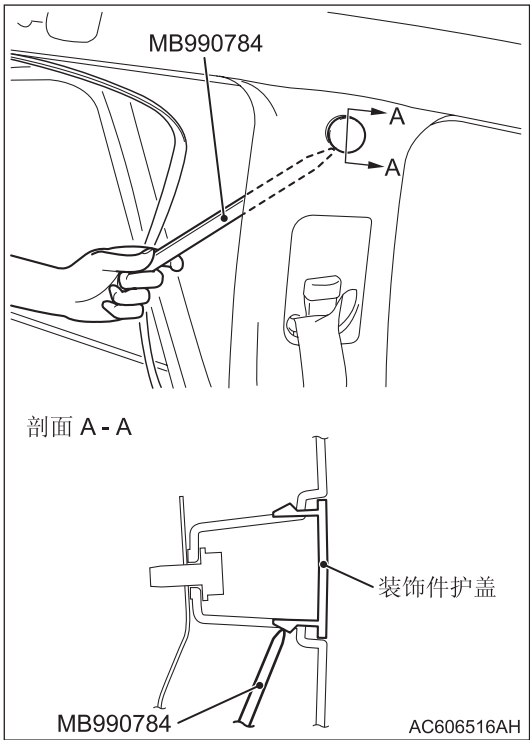
外侧座椅安全带的拆卸步骤（续）

- 外侧座椅安全带
 - 座椅安全带固定器调节器
- #### 内侧座椅安全带的拆卸步骤
- 座椅安全带开关插接器
 - 内侧座椅安全带

<<A>>

拆卸辅助要点

<<A>> 中柱装饰件上盖的拆卸

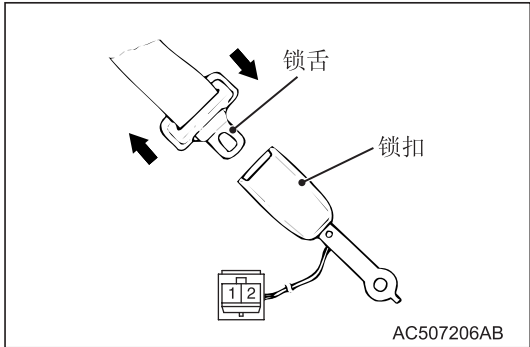


拆卸开口装饰件。如图所示，将专用工具装饰件拆卸器（MB990784）插在装饰件与车身之间，来拆卸装饰件。

检查

M1523004400439

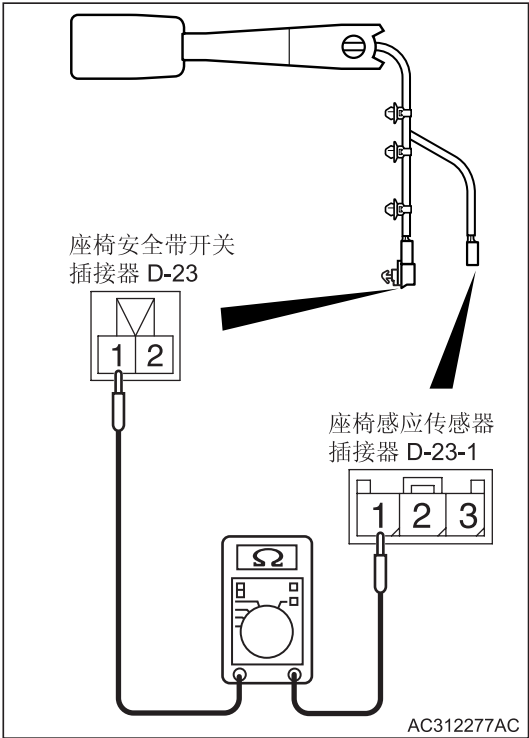
座椅安全带开关的导通性检查



如果不导通，则更换内侧座椅安全带。

| 项目 | 端子号 | 正常情况 |
|----------|-------|--------------|
| 已使用座椅安全带 | 1 - 2 | 不导通 |
| 未使用座椅安全带 | | 导通（小于等于 2 Ω） |

座椅安全带开关的导通性检查（乘客侧）



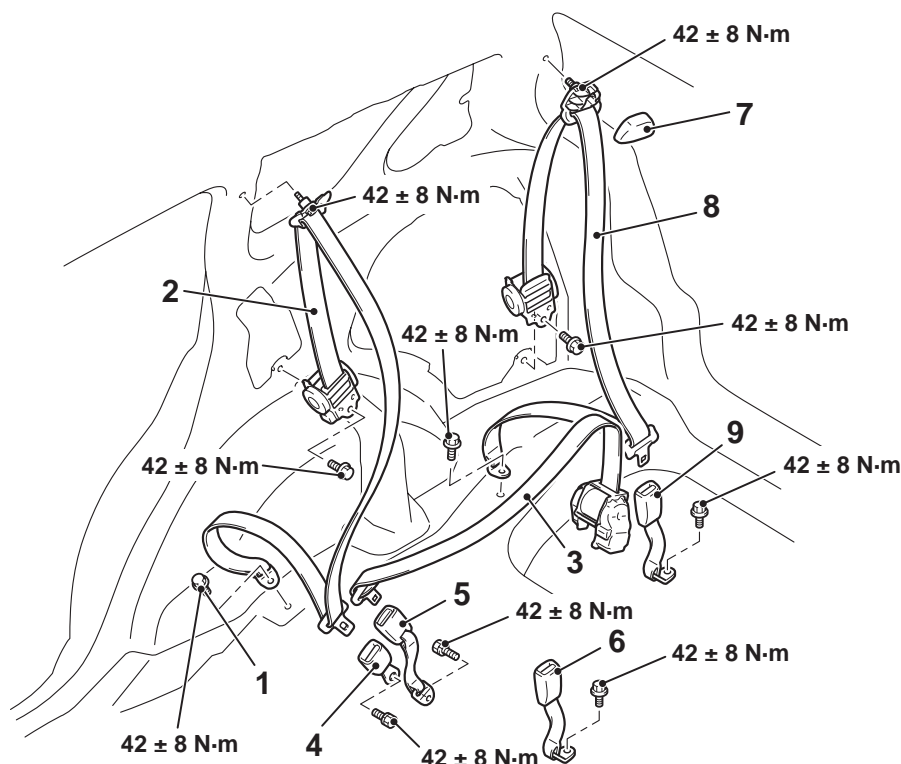
< 澳大利亚版车辆 >

| 项目 | 测试仪连接 | 规定状态 |
|----------|-------------------|------|
| 已系紧座椅安全带 | 插接器 D-23（1 号端子） - | 断路 |
| 解开座椅安全带 | D-23-1（1 号端子） | 小于 2 |

后部座椅安全带

拆卸与安装

M1523001600791



AC505517AB

第二座椅安全带（外侧）的拆卸步骤

1. 座椅安全带侧面下部固定器的螺栓
 - 防滑压板后部、后侧围装饰板下部、后侧围装饰板上部（参阅 [P.52A-14](#)）。
 - 下部背门装饰件（参阅 [P.52A-20](#)）。
2. 座椅安全带侧
 - 座垫总成（LH）
3. 座椅安全带中央
第二座椅安全带右侧和中央（内侧）的拆卸步骤
4. 内侧座椅安全带侧（RH）
5. 内侧座椅安全带中央

第二座椅安全带左侧（内侧）的拆卸步骤

- 座垫总成（LH）
6. 内侧座椅安全带
第三座椅安全带的拆卸步骤 <7 人座椅>
 7. 第三座椅安全带肩带式安全带导向器盖
 - 后侧围装饰板下部、后侧围装饰板上部（参阅 [P.52A-14](#)）。
 8. 外侧座椅安全带
 9. 内侧座椅安全带